

Credit Risk Integrated Services (CRIS) : une réponse simple à des questions parfois compliquées

Jean-Paul Nicolaï, Directeur Général

Il y a plus de trois ans déjà, des experts du risque et du crédit identifiaient le besoin d'une meilleure maîtrise de la valorisation et la mesure du risque des dérivés de crédit. Face à la complexité toujours plus grande de ces produits alors en vogue, la plupart des acteurs étaient démunis. D'une part, ils manquaient de la ressource scientifique permettant de s'y retrouver dans la pléthore de modèles qui voyait le jour à l'époque. D'autre part, la capacité de calcul requise pour un traitement informatique était inabordable. C'était – hélas – particulièrement vrai du côté investisseur, et dès l'été 2007, de nombreuses sociétés de gestion se trouvèrent dans de grandes difficultés.

Les origines du projet

Offre de services intégrés autour d'une plateforme de pricing

Jean-Pierre Lardy, ancien responsable du Credit Portfolio Management chez JP Morgan et dorénavant consultant expert sur ces sujets via sa société de conseil indépendante JPLC (www.jplc.fr), spécialiste des marchés financiers et de la gestion des portefeuilles de produits dérivés et de crédit,

Claude Martini, PDG de Zeliade Systems société innovante d'édition d'outils de pricing de dérivés (www.zeliade.com),

et Jean-Paul Nicolaï, Directeur Général d'OTC Conseil (www.otc-conseil.fr),

décidèrent d'unir leur force pour offrir à l'ensemble des acteurs de la Place une solution de mutualisation :

- Des compétences scientifiques et des expertises métiers les plus grandes,
- Des compétences algorithmiques et des capacités de calcul les plus avancées.

Le cadre naissant du Pôle de compétitivité Finance Innovation était parfait pour une telle ambition et permettait de concrétiser les liens informels entre ces acteurs et les laboratoires de recherche les plus performants sur ce sujet :

- Université d'Evry Val d'Essonne (www.evry.univ-evry.fr) - Equipe finance du laboratoire Analyse et Probabilité de l'Université, dirigée par Monique Jeanblanc, titulaire d'une chaire FBF Risque de crédit. Elle a une réputation internationale dans le domaine du crédit et travaille en liaison avec Tom Bielecki (Université de Chicago) et Marek Rutkowski (University of Sidney & Warsaw University of Technology), côté modélisation du risque de crédit.
- Université Pierre et Marie Curie (UPMC), (www.upmc.fr), représentée par Gilles Pagès, reconnu pour ses travaux en probabilités numériques et Finance.

- Microsoft France, trouvant dans nos projets une vitrine pour ses nouvelles solutions techniques de calcul scientifique, rejoint le groupe.

Le projet fut déposé à l'été 2007, labellisé projet collaboratif innovant, et devint candidat naturel au financement du Fonds Unique Interministériel. Nous avons gagné ce financement mais ce temps fut long et le projet ne démarra véritablement qu'en mars 2008.

Aujourd'hui, le projet a abouti. Même si certaines extensions restent encore en cours, l'essentiel de la plateforme est disponible et en production.



La plateforme CRIS

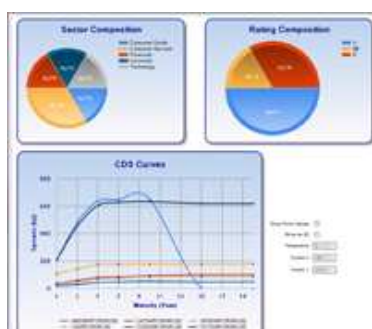
CRIS se matérialise sous la forme d'une plateforme Web dédiée exclusivement aux produits de crédit (vanilles et complexes).

Ouverte et évolutive, cette plateforme repose sur une architecture de distribution de calcul (bibliothèques de pricing) disponible dans l'univers .NET ou dans une version clé en main. Elle est accessible via un portail Web qui propose plusieurs modules fonctionnels (stress tests, VaR, reports...).

Nos clients – établissements bancaires, sociétés de gestion, brokers, analystes de marché, investisseurs et prestataires – ont besoin d'outils permettant de comparer différentes méthodes de pricing et de mesurer au mieux les risques encourus.

CRIS est un service d'assistance à la gestion de produits dérivés de crédit et structurés complexes, voire de portefeuilles en extinction ou cantonnés. Il garantit à ses abonnés une vision transparente, un accès à des prix et indicateurs de risques validés assurant ainsi une totale maîtrise des risques opérationnels associés à ce type de gestion.

Nos équipes, au-delà de leurs compétences produits et quantitatives, se démarquent par leur séniorité et vous permettent de disposer de garanties à différents niveaux.





Nous mettons à votre disposition, dans le cadre de ce service, des prestations de conseil et d'assistance.

L'offre OTC Conseil

Les enjeux

Ils concernent à la fois les investisseurs (institutionnels comme asset managers) et les Banques d'investissement elles-mêmes (sous une autre forme, certes) ou les consultants et commissaires aux comptes.

- Disposer d'un outil de valorisation indépendante, garantie de transparence et de fiabilité des résultats,
- Etre en ligne avec les dernières pratiques de marché et disposer de compétences quantitatives avérées,
- Optimiser le calcul pour la valorisation et les indicateurs de risques : améliorer les temps de production et la fiabilité, répondre aux exigences grandissantes de production,
- Faire preuve de réactivité et de flexibilité face à tous nouveaux besoins du marché (produits, pricing...),
- Bénéficier de données fiabilisées dans des systèmes d'information sécurisés.

Les besoins

Ils sont très variés et vont d'une logique d'aide à la décision pour des Front-Offices à la nécessité de contrôle pour des équipes risque ou audit en passant par un besoin de traitement parfois industriel pour les fonctions Middle et Back-Offices.

- Avoir à disposition une large gamme de modèles de référence et de calculs d'indicateurs de risque à des fins de comparaison avec le marché,
- Générer rapidement des reportings sur-mesure sur toute une activité,
- Elaborer des stress tests personnalisés,
- Disposer d'un outil industrialisé facilement adaptable aux systèmes d'information existants,
- Déléguer l'administration des données, le choix des modèles pour la valorisation et le prix à valider.

Les réponses

Nous offrons trois types de réponse très différents, complétés par des services facilitant le travail de nos clients.

La mise à disposition de la plateforme CRIS en ASP permet de bénéficier à son gré des différentes fonctionnalités de l'outil (analyse, pricing, analytiques de risque) et de données qualifiées, retraitées, dans un environnement souple et facile à utiliser.

Des services de consulting et de déploiement de ces outils dans vos systèmes sont la version intégrée ou, à l'inverse, ponctuelle de l'offre précédente. Il peut s'agir de l'installation dans vos propres systèmes des fonctionnalités de CRIS ou des pricers de Zeliade Systems comme de missions d'audit de la bonne valorisation de vos produits. OTC Conseil réalise souvent des missions plus large de « contrôle de structuration », visant à qualifier certains portefeuilles de produits complexes, alliant les axes légaux, systèmes et valorisation.

Un service externalisé de traitement et de valorisation de vos dérivés de crédit ; une industrialisation des échanges avec nos clients est alors possible et une équipe experte offre la mutualisation sécurisée de vos besoins en matière de traitement des produits financiers de ce type.